



Écomusée de la Baie du Mont Saint-Michel

VAINS/SAINT-LÉONARD (MANCHE)



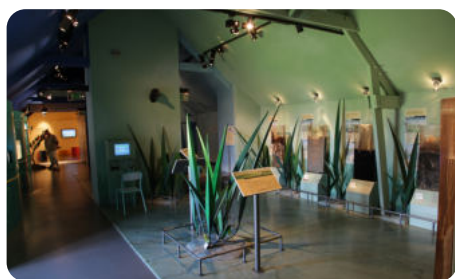
- Milieux naturels
- Exploitation des ressources
- Développement durable
- Activités humaines
- Architecture rurale



■ L'ÉCOMUSÉE DE LA BAIE DU MONT SAINT-MICHEL, C'EST...

• **une longère** face à la Baie du Mont Saint-Michel, offrant une vue imprenable sur le Mont Saint-Michel, Tombelaine et les prés-salés.

• **un musée** qui présente la faune et la flore de la Baie (mammifères marins, poissons, oiseaux...), les activités humaines (des films, des maquettes...) et les paysages (cartes en relief, représentations des milieux naturels).



• **des collections**, notamment des filets de pêches utilisés par les pêcheurs à pied de la Baie (raquettes à saumon, tésures à crevettes, sennes à mulet...).

• **une saline** qui permet de comprendre la technique de production du sel ignifère grâce à des démonstrations et qui retrace la vie des sauniers au 18^e siècle.

• **des sorties pédagogiques** autour de l'écomusée, sur le site naturel du Grouin du Sud, sur les prés-salés et dans le village de Saint-Léonard, permettant de mieux comprendre la biodiversité de la Baie, les milieux naturels, les paysages et la vie des hommes de la Baie autrefois et aujourd'hui.



1 Route du Grouin du Sud
50300 Vains/Saint-Léonard
02 33 89 06 06

ecomusee-baie.manche.fr

Patrimoine et musées de la Manche

■ PÉRIODES D'OUVERTURE

Ouvert toute l'année aux groupes sur réservation (sauf du 15/12 au 15/01). Fermé le 1^{er} mai.

■ TARIFS INDICATIFS

(susceptibles d'être modifiés en 2025)

• **Droit d'entrée** : 2,50 € par élève (demandé uniquement à la 1^{re} visite lors d'un projet échelonné sur l'année).

• **Activités** : les tarifs indiqués s'ajoutent au droit d'entrée.

• **Musée « Hors les murs »** : nous consulter



Possibilité de combiner plusieurs activités pour des visites à la demi-journée, la journée ou dans le cadre d'un projet sur plusieurs jours.

■ SERVICES ET ÉQUIPEMENTS

- Aire de pique-nique
- Salle pour les activités (30 places)
- Parking autocar
- Boutique/librairie

■ PRÉPARER LA VISITE

Visite préalable possible aux horaires d'ouverture du musée ou sur rdv.

Livret enseignant de présentation du musée disponible en téléchargement.

RETOUR SUR UN PROJET

En 2023, les CM1 de l'école élémentaire publique de Sartilly ont développé leur connaissance de la Baie par le biais des contes et légendes, avec une approche artistique.

• **Si la Baie m'était contée.** Découverte de contes et réalisation d'une illustration avec les tampons de l'artiste Mathilde Loisel.

• **Invitation des familles à la Nuit des Musées** pour découvrir les créations des élèves.

• **Les prés-salés.** Sortie sur les herbus pour mieux comprendre ce milieu naturel typique de la Baie.

• **La Fée des Grèves.** Visite guidée de l'exposition temporaire qui alliait des œuvres de l'artiste à une réécriture de cette légende du 19^e siècle se déroulant dans la Baie.



PISTES POUR UN PROJET

- **Cycle de vie des animaux et plantes de la Baie** : les mammifères marins, les oiseaux migrateurs, les plantes halophiles
- **Les hommes et l'exploitation des ressources** : la pêche, la conchyliculture, la production de sel, l'élevage de moutons de prés-salés
- **L'architecture et le bâti traditionnel**
- **Les paysages** : lecture du paysage et croquis
- **Les récits et légendes de la baie** pour découvrir la baie autrement

LES VISITES

■ La visite guidée (cycles 1, 2 et 3 - durée 30 mn à 1h30 - 1 ou 2€/élève selon la durée)

Un animateur du musée accompagne les élèves dans les différentes salles du musée en abordant des notions essentielles permettant de découvrir et de comprendre les paysages, la vie des animaux et des hommes en Baie.

■ La visite en autonomie (cycles 1, 2 et 3 - durée 30 mn à 1h - sans supplément)

■ La visite avec livret (cycles 1, 2 et 3 - durée 30 mn à 1h - 1€/élève)

■ Le sel de la Baie

(cycles 2 et 3 - durée 45 mn - 2 €/élève)

Présentation et démonstration de la technique de production de sel et rencontre avec le saunier. Comprendre une technique de production de sel disparue, grâce à une démonstration dans la saline, et découvrir la vie des sauniers autrefois.



■ Les prés-salés (cycles 1, 2 et 3 - durée 1h à 1h30 - 1 ou 2€/élève selon la durée)

Sortie *in situ* permettant d'être en action en observant les plantes halophiles, en touchant la tange, en recherchant des indices de présence de la mer et en apprenant à trouver des traces de vie animale.

■ Observer les paysages de la Baie (cycles 2 et 3, durée 1h30 à 2h30 - 2€/élève)

Sortie jusqu'au site naturel du Grouin du Sud. Points de vue remarquables permettant d'observer les éléments du paysage qui jalonnent le littoral (prés-salés, estran, estuaire, haies, digue...) et de se repérer dans la Baie.

LES ANIMATIONS ET ATELIERS

■ Si la baie m'était contée **NOUVEAUTÉ** (cycle 3 - durée 2h - 3€/élève)

Une visite contée par un médiateur du musée permet aux élèves de découvrir la baie autrement, par le biais des légendes et du merveilleux. Une séance d'illustration utilise des tampons représentant les lieux et personnages des récits.

■ Les animaux de la Baie (cycle 1 - durée 2h - 2€/élève)

Les enfants découvrent la vie des animaux de la baie par le jeu. Par petits groupes, ils passent d'un module à un autre dans les divers espaces du musée et apprennent à reconnaître ces animaux grâce à leurs caractéristiques anatomiques, ce qu'ils mangent et où ils vivent.

■ Les petites bêtes, à quoi ça sert ? (cycles 2 et 3 - durée 2h15 - 3€/élève)

Collecter des mollusques, des insectes et autres petites bêtes autour de l'écomusée. Une observation et un carnet du naturaliste sont réalisés afin de classer les animaux et de comprendre leur utilité.

■ Le sel sous toutes ses formes

(cycles 2 et 3 - durée 2h - 3 €/élève - incluant l'animation « Le sel de la Baie »)

Des manipulations en salle pour mieux connaître le sel. Appréhender les notions de dissolution, évaporation, cristallisation grâce à des manipulations et expériences.

■ La vie autrefois : la ferme avant l'écomusée (cycles 1 et 2 - durée 1h15 - 2€/élève)

Jeu de piste sur l'utilisation des bâtiments de l'écomusée au début du 20^e siècle (l'étable, l'écurie, la grange...). Visite de la saline et de la maison du saunier avec les objets anciens pour aborder la vie autrefois dans une ferme.

■ La haie aujourd'hui et autrefois (cycles 2 et 3 durée 2h - 2€/élève)

Comprendre le rôle de la haie et pourquoi après avoir détruit les haies, l'homme plante de nouveau. Découvrir quelques arbustes typiques de la haie ancienne du Sud-Manche.

■ Lire le paysage par la pratique (cycles 2 et 3 - durée 1h à 1h30 - 1€/élève)

■ Les oiseaux de la Baie (cycles 2 et 3 - durée 2h30 - 2 €/élève)

■ Le bâti traditionnel (cycle 3 - durée 1h30 à 2h30 - 2€/élève, possibilité de visite de village)

■ La pêche à pied traditionnelle en Baie (cycles 1, 2 et 3 - durée 1h - 1€/élève)

■ PARTICIPEZ AVEC VOTRE CLASSE À L'OPÉRATION NATIONALE « LES ENFANTS DU PATRIMOINE »

En partenariat avec le CAUE de la Manche La veille des journées européennes du patrimoine, l'écomusée propose une animation gratuite pour les élèves. www.les-enfants-du-patrimoine.fr

■ PROJET POUR LE CYCLE 3 : ÉLÈVES-AMBASSADEURS DE LA « NUIT DES MUSÉES - PIERRES EN LUMIÈRES »

À l'occasion de l'événement Nuit des musées - Pierres en lumières ce sont les élèves qui guideront les visiteurs venus à l'écomusée.

En amont, les élèves auront préparé et conçu avec les médiateurs de l'écomusée des visites thématiques comme : les animaux qui vivent dans la baie ; les prés-salés ; les légendes de la baie...

À l'issu du projet, les élèves guident leurs familles et les autres visiteurs dans le musée et sur les prés-salés pour leur faire découvrir la baie.

(projet échelonné sur 4 jours ou sur plusieurs demi-journées - niveau cycle 3)

■ OUTILS ET RESSOURCES

- Un fonds documentaire (prêt d'ouvrages sur rdv)
- Prêt possible de matériel pédagogique pour des animations en classe
- Des expositions itinérantes en prêt
- Outils en ligne sur ecomusee-baie.manche.fr :
 - Le dossier pour les enseignants : « La vie dans la Baie »
 - Fiches détaillées de chaque animation
- Outils sur demande :
 - Les documents ressources (documents de travail pour les élèves et livrets pédagogiques)

L'ÉCOMUSÉE DE LA BAIE DU MONT SAINT-MICHEL

Ce site, propriété du Conservatoire du littoral, fait partie du réseau des sites et musées gérés par le Département de la Manche



- Maison Jacques Prévert
- Maison natale Jean-François Millet
- Île Tatihou
- Batterie d'Azeville
- Ferme-musée du Cotentin
- Fours à chaux du Rey & château médiéval de Regnéville-sur-Mer
- Abbaye de Hambye
- Musée de la céramique - centre de création